

# FORMATION SUR LA SENSIBILISATION INTERCULTURELLE

À L'INTENTION DE L'INDUSTRIE MINIÈRE CANADIENNE



## Qu'est-ce que la formation sur la sensibilisation interculturelle?

Cette formation vise à renforcer les compétences d'interaction culturelle essentielles à notre industrie en évolution constante et à éduquer à propos des stratégies qui aideront à attirer, intégrer et maintenir en poste une main-d'œuvre plus diversifiée. Destinée aux intervenants du secteur minier, la formation est offerte en deux formats distincts :

- Une suite complète de cinq modules d'apprentissage en ligne comprenant des outils qui permettent aux gestionnaires, aux surintendants et aux dirigeants du secteur minier d'évaluer et d'améliorer les politiques et les pratiques d'entreprise en matière d'inclusion et de diversité.
- Un format condensé de deux modules d'apprentissage en ligne mis à la disposition de tous les employés de l'industrie minière et des autres intervenants pour renforcer la valeur de l'inclusion et de la diversité en milieu de travail.

## Quelles sont les composantes de la formation?

La formation sur la sensibilisation interculturelle comprend des modules de formation en ligne et des ressources essentielles. Les participants peuvent compléter chaque module à leur propre rythme.

### 1 MODULES DE FORMATION EN LIGNE

Les cinq modules, d'une durée totale de 60 minutes, informent les participants sur divers sujets, de l'avantage de mettre en place un milieu de travail diversifié et inclusif à des suggestions sur l'acquisition et la gestion des talents.

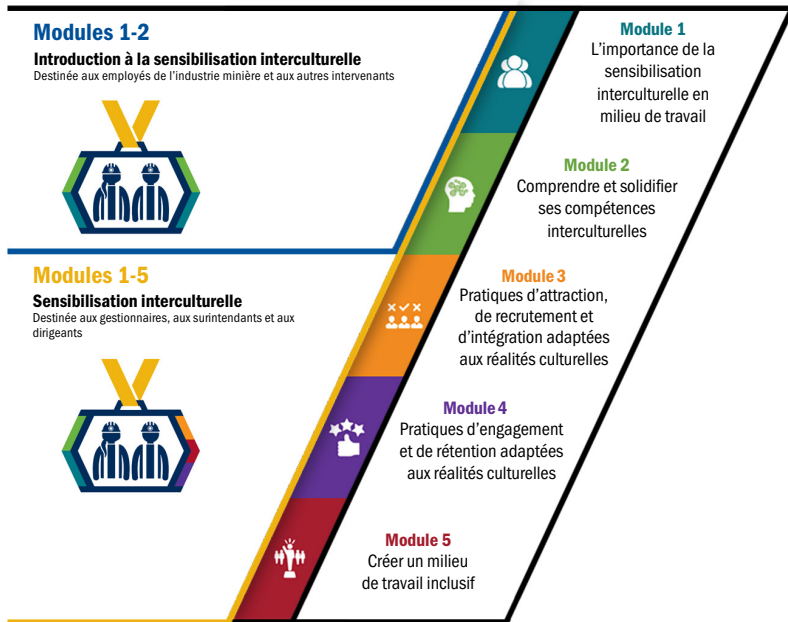
### 2 LISTE DE RESSOURCES SUPPLÉMENTAIRES

Ressources et outils de travail (listes de vérification, feuilles de travail, etc.) que les participants peuvent télécharger au besoin pendant la formation.

 Maximiser les ressources humaines dans le secteur des mines

# Modules de formation en ligne

Réussissez l'une des deux trousse d'apprentissage suivantes pour recevoir un badge numérique.



## À PROPOS DU CONSEIL DES RESSOURCES HUMAINES DE L'INDUSTRIE MINIÈRE (CONSEIL RHIM)

Le Conseil RHIM est la source d'information sur le marché du travail dans l'industrie minière au Canada. Cet organisme sans but lucratif indépendant stimule la collaboration entre les sociétés d'exploitation et d'exploration minière, les syndicats, les sous-traitants, les établissements d'enseignement, les associations minières et les groupes autochtones. Il cherche également à cerner et à relever les défis du secteur canadien des minéraux et des métaux sur le plan des ressources humaines et de la main-d'œuvre.

## Quels sont les objectifs de la formation?

- Aider les participants à mieux comprendre l'importance des milieux de travail inclusifs et diversifiés.
- Encourager l'intégration professionnelle d'un plus grand nombre d'immigrants dans le secteur minier canadien.

## Avantages de la formation

- Incitation au changement et transfert de vos nouvelles connaissances à vos collègues et employés.
- Réception d'un badge numérique après avoir réussi la formation.
- Accès à la bibliothèque de publications du Conseil RHIM, y compris à ENSEMBLE – le Réseau de la diversité de l'industrie minière.
- La trousse complète de Formation des dirigeants sur la sensibilisation interculturelle (modules 1 à 5) est préalablement approuvée pour 1 h de perfectionnement professionnel continu.

## Suivez dès aujourd'hui la formation sur la sensibilisation interculturelle du Conseil RHIM!

*Les modules 1 à 5 coûtent 40 \$ par utilisateur.*

Pour tout savoir sur la formation, visitez le site [www.mih.ca/fr/diversity-inclusion](http://www.mih.ca/fr/diversity-inclusion), composez le 613 270-9696 ou envoyez-nous un courriel à [inclusion@mih.ca](mailto:inclusion@mih.ca).

